

# Анкер для пустотелых плит перекрытия Easy

Оцинкованная версия,  $\geq 5\text{ мкм}$



**Назначение:** для установки в пустотные железобетонные плиты перекрытия.

**Материал:** углеродистая сталь холодного формования. Гальванизирована  $\geq 5\text{ мкм}$  в соответствии с EN ISO 4042 (Европейский стандарт по коррозионной защите).

**Свойства:** анкер с внутренней резьбой. При затяжке гайки происходит расклинивание «рубашки» анкера, создающее упоры в базовом материале. Не требует специального установочного устройства. Имеет насечку, препятствующую прокручиванию анкера при затяжке до требуемого момента. После установки обеспечивает требуемую жесткость узла.

**Применение:** крепление инженерных коммуникаций, подвесных потолков, оборудования.



		M6				M8				M10				M12				
Предварительно напряженные пустотелые плиты, бетон C 50/60																		
Толщина бетона (см. чертеж)	$d_u$ (мм)	$\geq$	25	30	40	50	25	30	40	50	25	30	40	50	25	30	40	50
		$<$	30	40	50		30	40	50		30	40	50		30	40	50	

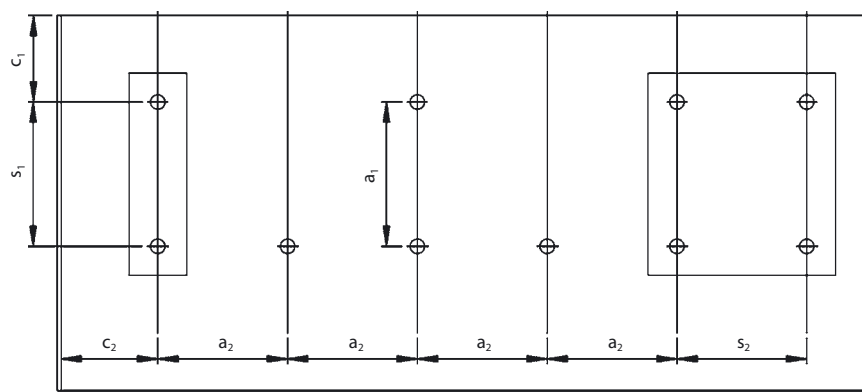
## Нагрузки, одиночный анкер

		M6				M8				M10				M12				
Расчетная	F (кН)	$\geq$	0,7	0,9	2,0	2,6	0,7	0,9	2,0	3,0	0,7	1,2	3,0	3,4	0,7	1,2	2,9	3,6
Расстояние до края	$c_{cr, 1,2}$ (мм)	$\geq$	150				150				150							
Шаг установки анкеров	$s_{cr, 1,2}$ (мм)	$\geq$	300				300				300							

## Параметры установки

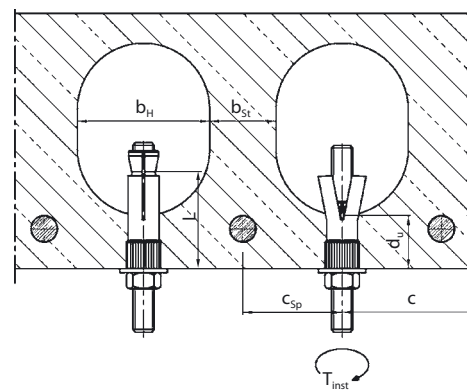
		M6				M8				M10				M12			
Длина рубашки	L (мм)	30				35				40				45			
Класс стали болта		8,8				5,8				5,8				5,8			
Диаметр отверстия в бетоне	$d_o$ (мм)	10				12				16				18			
Диаметр отверстия в закрепляемой детали	$d_f$ (мм)	7				9				12				14			
Глубина отверстия	$h_o$ (мм)	50				55				60				70			
Момент затяжки	$T_{inst}$ (Нм)	10				20				30				40			

## Расположение анкеров

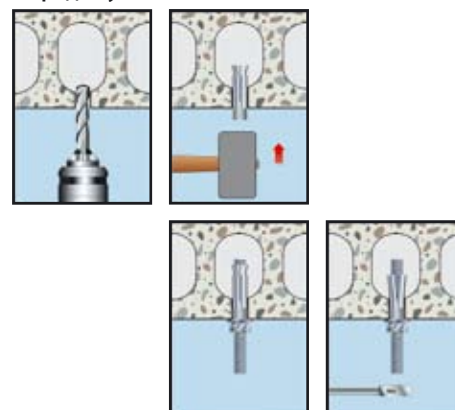


- $t_{fix}$  — толщина закрепляемого материала
- $d_u$  — толщина бетона
- $b_H$  — ширина пустоты
- $b_{st}$  — толщина стенки
- $c_{sp}$  — расстояние до арматурного стержня
- $c$  — расстояние до края
- $T_{inst}$  — момент затяжки

Условие:  $b_H \leq 4,2 \times b_{st}$



## Порядок установки



## Технические характеристики Easy

Обозначение	Арт. №	Диаметр отверстия, (мм)	Резьба (мм)	Упаковка (шт.)	Вес (кг)
Easy M 6	51005101	10	M6	50	0,51
Easy M 8	51100101	12	M8	50	0,72
Easy M 10	51200101	16	M10	50	1,55
Easy M 12	51300101	18	M12	25	1,03